

Grupa Ładziński:

Prokostal Sp. z o.o., Ładziński Zakłady Metalowe, Ładziński Zakład Mechaniczny



Ładziński
ZAKŁADY METALOWE



Ładziński
ZAKŁAD MECHANICZNY



Grupa Ładziński jest przedsiębiorstwem rodzinnym, do którego należą:

PROKOSTAL SP. Z O.O.

- konstrukcje maszyn oraz przenośników (przemysł wydobywczy)
wózki specjalistyczne, wysuwane ramy do remontów pociągów
(przemysł kolejowy)

ŁADZIŃSKI ZAKŁADY METALOWE

- stalowe konstrukcje spawane
(przemysł budowlany i energetyczny)

ŁADZIŃSKI ZAKŁAD MECHANICZNY

- zabudowy aluminiowe do wozów strażackich
(przemysł motoryzacyjny)

Nasz adres:

ul. Karola Miarki 42,
ul. Waryńskiego 10
58-500 Jelenia Góra

E-mail: metal@ladzinski.pl, biuro@prokostal.pl

Tel. 75 64 35 400/ fax 75 64 35 403

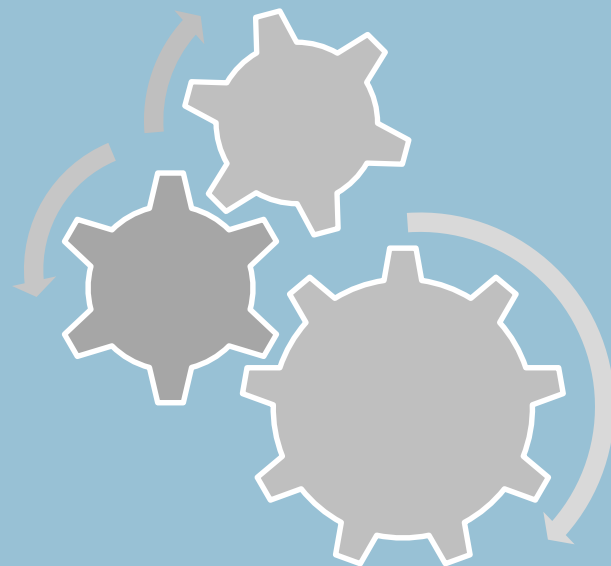
Strona internetowa: www.prokostal.pl

Fakty i liczby:

- Rok powstania firmy: 1974 r.
- Liczba pracowników: 130 osób
- Powierzchnia: 45 000m²
- Powierzchnia hal: ok. 10 500m²

Cechuje nas:

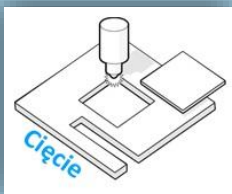
- Profesjonalizm
- Wysoka jakość
- Terminowość
- Indywidualne podejście do klienta



Od 1974, jako producent konstrukcji stalowych, budujemy swoją pozycję w branży metalowej, a naszą specjalizacją jest produkcja m.in.:

- Systemów wydobycia i rozdrabniania materiałów
- Systemów transportu i magazynowania materiałów sypkich
- Platform roboczych do remontów pociągów
- Balkonów dostawianych
- Aluminiowych zabudów do wozów strażackich

W procesie produkcji wykorzystujemy następujące możliwości technologiczne maszyn:



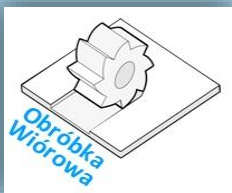
CIĘCIE

- ❖ Plazmowe – stół 3500x 12000mm, blacha do 35mm
- ❖ Tlenowe – stół 3500 x 12000mm, blacha do 150mm
- ❖ Mechaniczne
- ❖ Piłą taśmową – pręt do 440mm, płaskownik 610 x 440mm
- ❖ Gilotyną – max grubość do 16mm, szerokość arkusza 3150mm



OBRÓBKA PLASTYCZNA:

- ❖ Tłoczenie – nacisk do 800 kN, otwory 10-30mm w płaskownikach 500 x 18mm
- ❖ Gięcie – nacisk do 2000 kN, szerokość arkusza do 3200mm
- ❖ Prostowanie – nacisk do 2500 kN
- ❖ Prostowanie blach – blacha do 4mm, szerokość arkusza do 200mm



OBRÓBKA WIÓROWA:

- ❖ Toczenie – max 360 x 3000mm, Frezowanie – stół 400 x 2000mm
- ❖ Wytaczanie – stół 1020 x 1250mm, gabaryty obróbcze 1000 x 1000mm
- ❖ Wiercenie – otwór max ϕ 100mm w stali, ϕ 125mm w żeliwie, promień 3150mm,
- ❖ Wiercenie CNC – stół 1000 x 2000 mm, otwór max. ϕ 40 mm w stali
- ❖ Automatyczna linia wierząco-tnąca do obróbki profili



SPAWANIE:

- ❖ MIG/MAG
- ❖ TIG/MMA



MALOWANIE

- ❖ Natryskowe – pompą hydrodynamiczną AirLess
- ❖ Elektrostatycznie



OBRÓBKA POWIERZCHNI

- ❖ Śrutowanie – w kabynie o wymiarach 5000 x 5000 x 12000mm
- ❖ Czyszczenie wstępne materiałów – szerokość do 2000mm, wysokość do 400mm

WALCOWANIE

- ❖ Trójwalcowe – blacha do 12mm, szerokość arkusza do 2500mm, profile do $h=140$ mm
- ❖ Czterowalcowe – blacha do 25mm, szerokość arkusza do 3000mm

CERTYFIKATY

PN-EN ISO 9001-2008

Od 2008 r. procesy firmy realizowane są zgodnie z systemem jakości ISO 9001-2008 (nadany przez firmę Dekra).

DIN EN ISO 3834-2, DIN EN ISO 1090

W zakresie spawalnictwa zakład posiada certyfikaty DIN EN ISO 3834-2, DIN EN ISO 1090, potwierdzające najwyższą jakość naszych wyrobów. Dzięki tym certyfikatom możemy wykonywać konstrukcje obciążone zarówno statycznie, jak i dynamicznie, takie jak: mosty stalowe, dźwigi, belki podsuwnicowe, koparki, zwałowarki, maszty, konstrukcje szybów.

DIN EN 15085-2 o najwyższym poziomie certyfikacji CL1

Certyfikat ten pozwala nam wykonywać kluczowe elementy do pojazdów szynowych.

Należymy do:

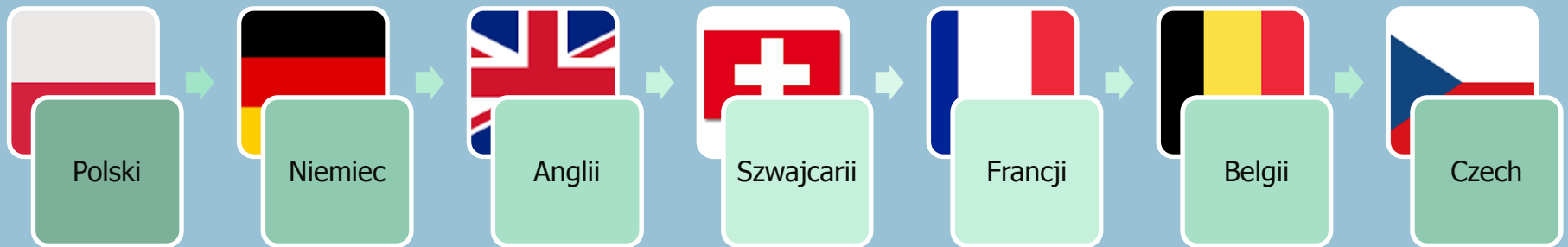


Klaster Obróbki Metali



Polska Izba Konstrukcji Stalowych

Współpracujemy z firmami z:



Produkujemy konstrukcje znajdujące zastosowanie w przemyśle:



górnictwym/wydobywczym



motoryzacyjnym



kolejowym



budowlanym



energetycznym



stoczniowym/portowym

Przykładowe konstrukcje, które wykonujemy:

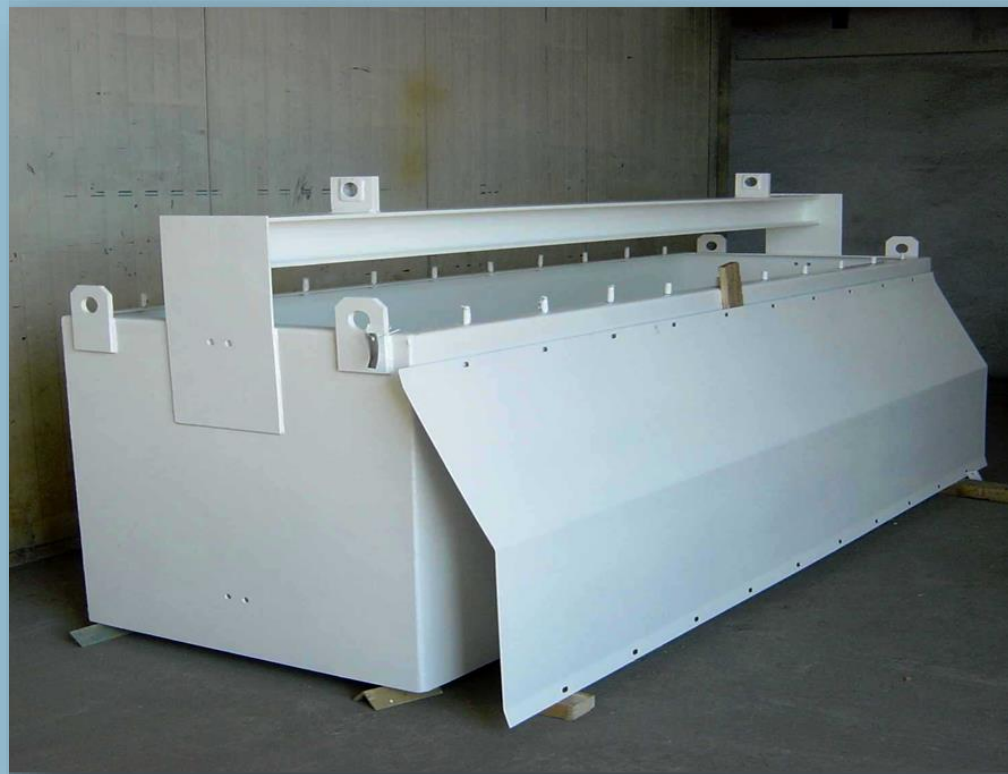


Przenośnik taśmowy



Stacja napędowa

Przemysł górniczy/wydobywczy



Skrzynia balastowa



Elementy zsypu (stacji napędowej)

Przemysł górniczy/wydobywczy



łyżki 2,2 m³

Przemysł górniczy/wydobywczy



Elementy stacji przeładowniczej

Przemysł górniczy/wydobywczy



Silos



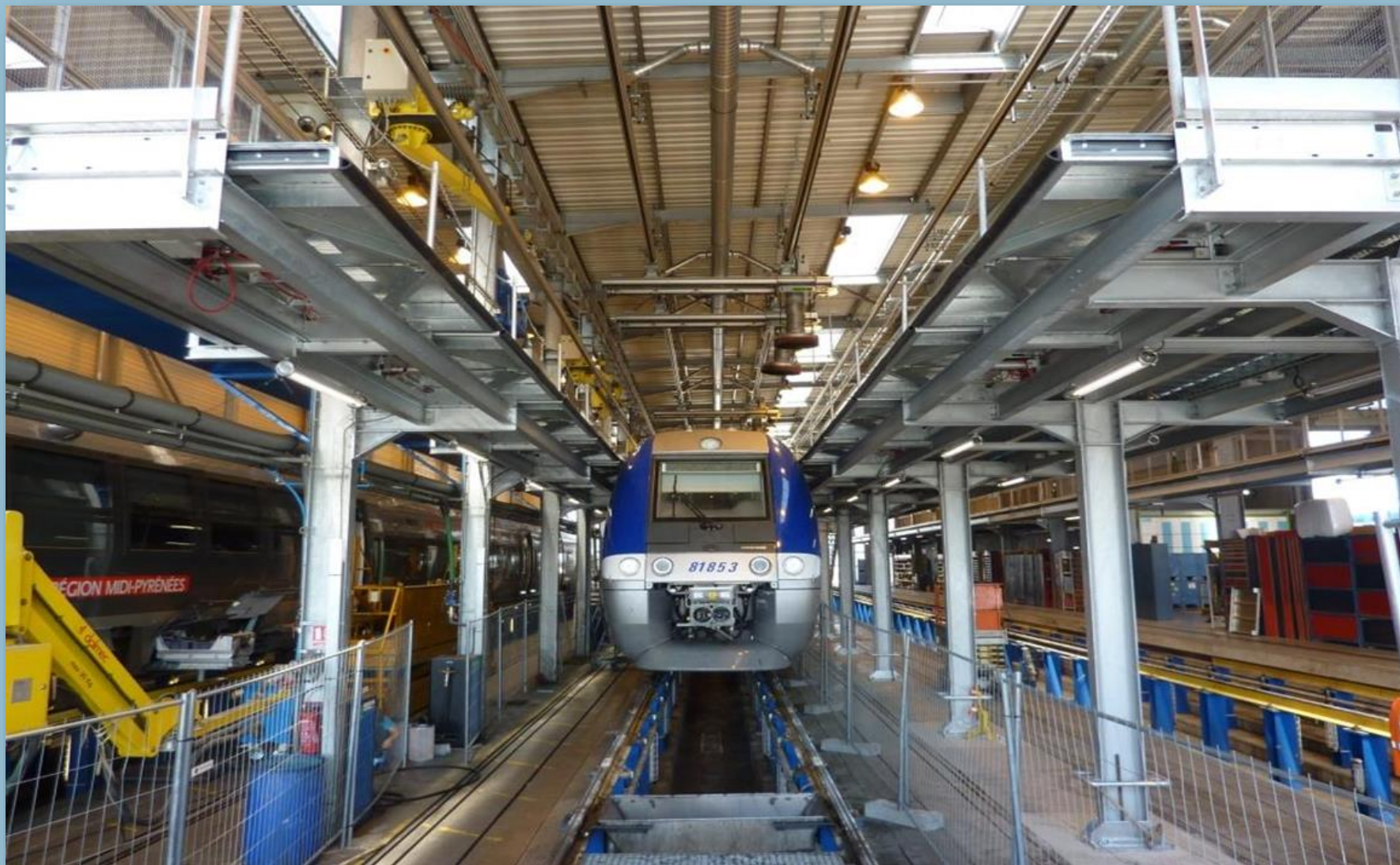
Ostona napędu

Przemysł górniczy/wydobywczy



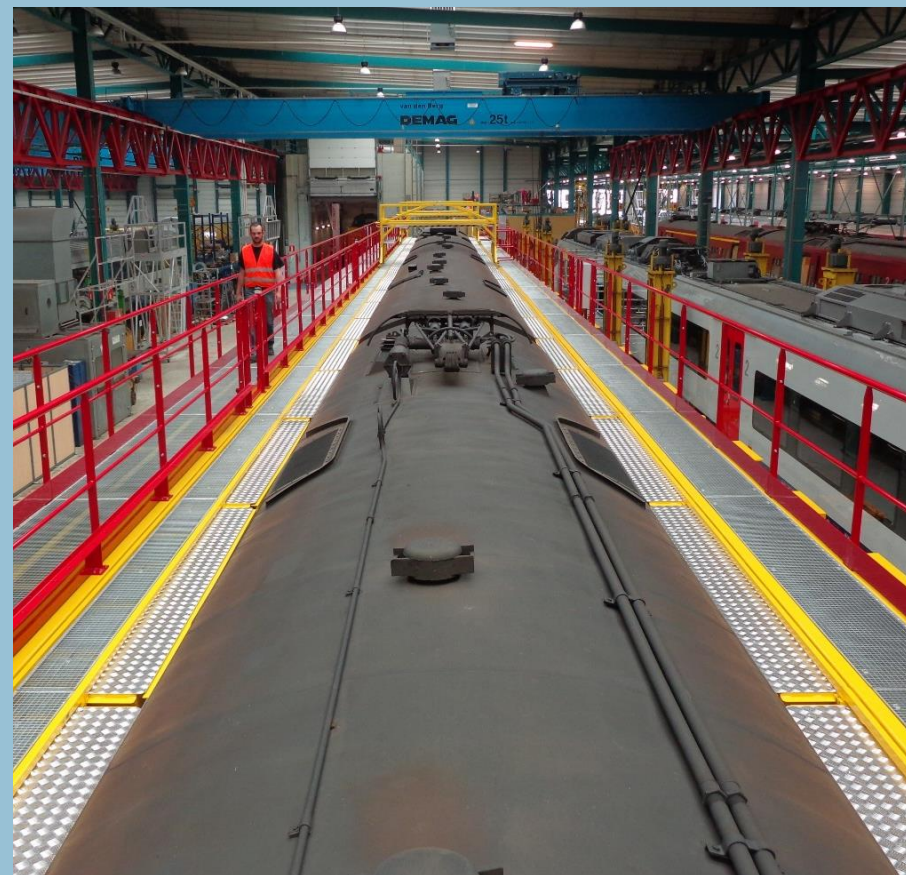
Mobilne ramy do systemu separacji (korpus sortownika)

Przemysł górniczy/wydobywczy



Pneumatycznie wysuwane platformy do remontów pociągów - Francja

Przemysł kolejowy



Pneumatycznie wysuwane platformy do remontów pociągów

Przemysł kolejowy



Wózek kolejowy

Przemysł kolejowy



rkadiusz Szcześniak

Aluminiowe zabudowy do wozów strażackich

Przemysł motoryzacyjny



Aluminiowa zabudowa do wozów strażackich – obudowa i wnętrze

Przemysł motoryzacyjny



Aluminiowa zabudowa do wozów strażackich – wnętrze zabudowy

Przemysł motoryzacyjny



Balkony – wypełnienie płytą Trespa

Przemysł budowlany



Magazyn wysokiego składowania



Krzyż stalowy

Przemysł budowlany



Żuraw portowy – bariery, ramy, podesty

Przemysł stoczniowy/portowy



Żuraw portowy



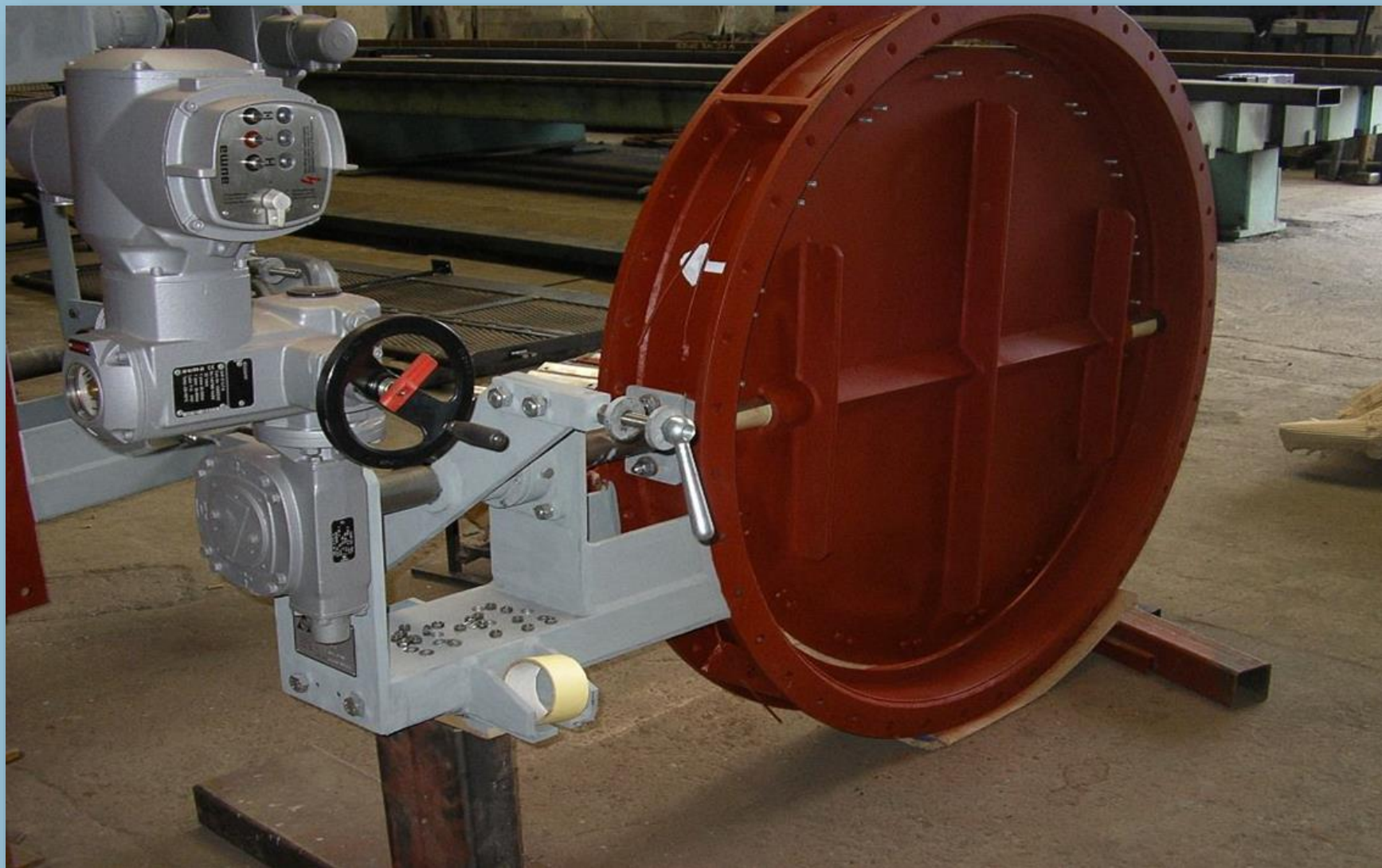
**Elementy żurawia portowego –
przygotowane do wysyłki**

Przemysł stoczniowy/portowy



Gazowa kłapa bezpieczeństwa (prostokątna) wraz z napędem mechanizmu

Przemysł energetyczny



Gazowa klapa bezpieczeństwa (okrągła)

Przemysł energetyczny



Króciec odbiorczy - zmontowany



Obudowa klasyfikatora powietrznego

Przemysł energetyczny

Grupa Ładziński:

Prokostal Sp. z o.o., Ładziński Zakłady Metalowe, Ładziński Zakład Mechaniczny

Dziękuję za uwagę.

Przemysław Ładziński - właściciel

